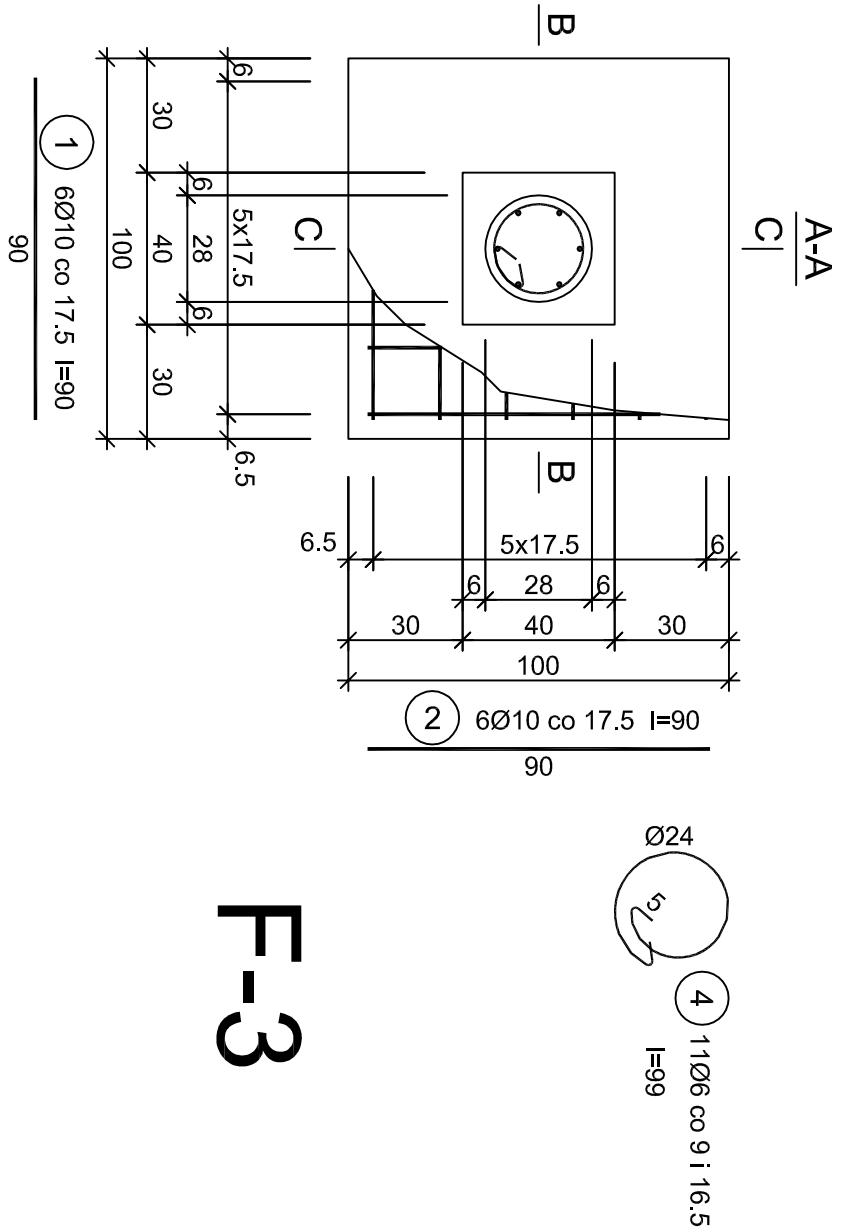



Beton	B20 (C16/20)
Stal	34GS
Otulina dolna	St0S-b
Otulina boczna	c _{nom} =60 mm
	c _{nom} =50 mm

Wykaz zbrojenia						
Nr pręta	Średnica [mm]	Długość [cm]	Liczba [szt.]	Długość całkowita [m]		
				St0S-b	34GS	
dla jednej stopy						
1	10	90	6		5.40	
2	10	90	6		5.40	
3	12	212	6			12.72
4	6	99	11	10.89		
Długość całkowita wg średnic				[m]	10.9	10.8
Masa 1mb pręta				[kg/mb]	0.222	0.617
Masa prętów wg średnic				[kg]	2.4	6.7
Masa prętów wg gatunków stali				[kg]	2.4	18.1
Masa całkowita				[kg]	21	

UWAGA: Długość pręta jest długością obliczoną na podstawie wymiarów w osi pręta (metoda B wg PN-EN ISO 3766:2006)



F-3

		ARCUS - ARCHITEKT			
		50-062 Wrocław, pl. Solny 16, lok. 507/5 tel. 603974773			
Obiekt:	Przystanek autobusowy	Branża:	konstrukcja		
Inwestor:	Gmina Bytom Odrzański Rynek 1, 67-115 Bytom Odrzański	PB	Projektant: inż. Aleksander Łuszcacki Nr upr. 178/75/Wwm		
Adres inwestycji:	Działka nr 237/2, obręb 1-Bytom Odrzański		Sprawdzający: mgr inż. Maciej Trzaskowski Nr upr. 195/DOŚ/13		
Temat projektu:	Przebudowa i rozbudowa przystanku autobusowego w Bytomiu Odrzańskim		Sprawdzający:		
Temat rysunku:	Fundament słupa okrągłego F-3		Skala:	Data:	Nr rysunku:
			1:20	11.2018	K_04
Prawa autorskie zastrzeżone					